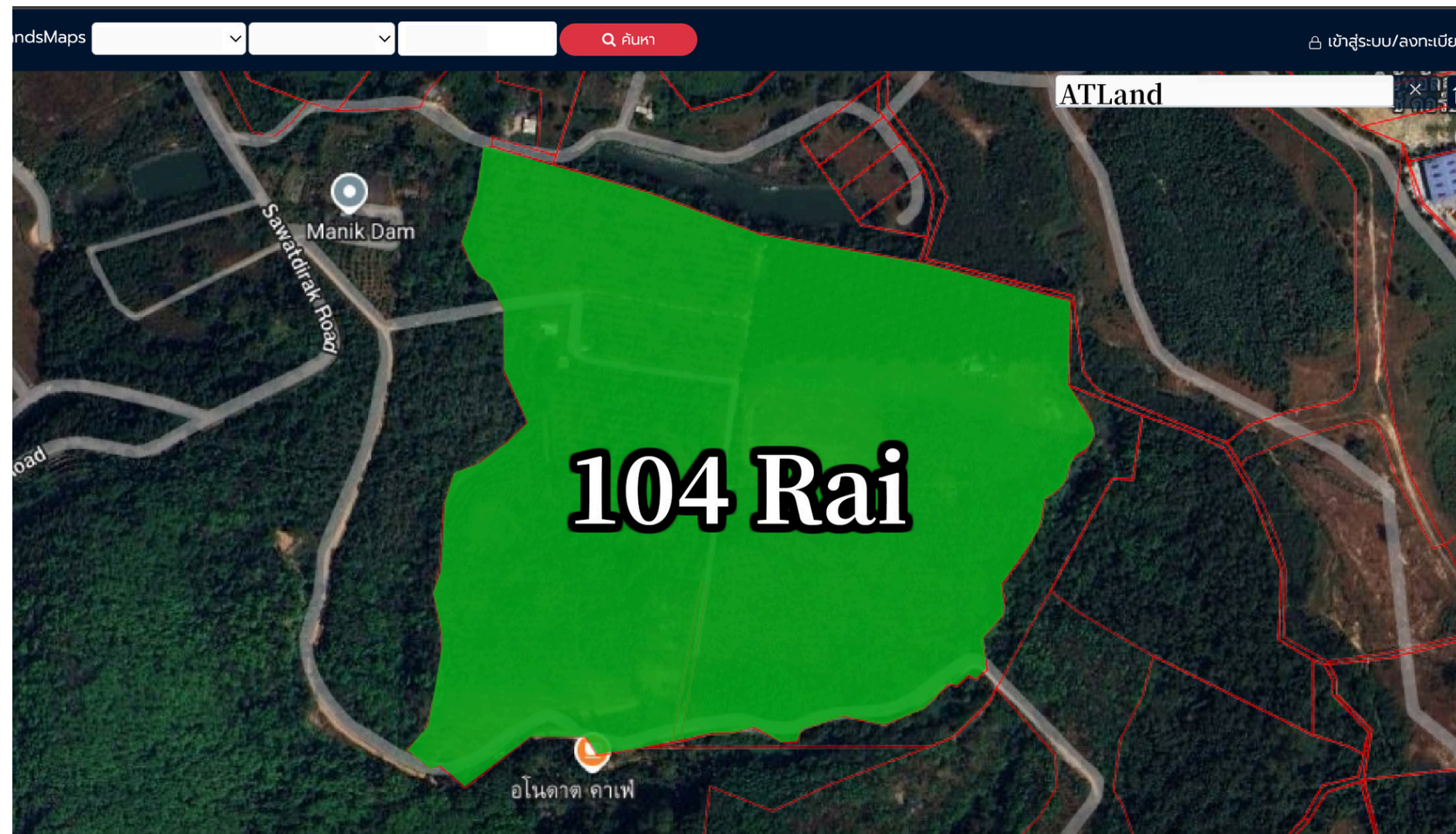


AT2024012116

Phuket Large Land Near HEI Schools Phuket 104 Rai



คมเดช (พีม)
Komdech (Peem)

Tel : 0801086688

What app : +66 80 108 6688



ATLAND
WhatsApp contact



Location : Near HEI Schools Phuket

Category : Green Zone

Space : 104 Rai



หนังสือรับรองการทำประโยชน์

ที่ดินตั้งอยู่

ทะเบียน

ตำบล ศรีวิชัย

หมู่ที่

เล่ม

อำเภอ ไผ่เจียง

หน้า

จังหวัด อุบลราชธานี

สารบบเล่มที่

หน้า

หนังสือรับรองการทำประโยชน์ฉบับนี้ออกให้เพื่อแสดงว่า

นาม

เชื้อชาติ

สัญชาติ

บุตร

อายุ

เลขที่

หมู่ที่

ตำบล

อำเภอ

จังหวัด

ได้นำที่ดินแปลงดังกล่าวข้างต้นมาทำประโยชน์ในที่ดินแล้ว ตามหลักฐานดังต่อไปนี้

ทิศเหนือ

ประมาณ

เส้น

จดหมาย

ทิศใต้

ประมาณ

เส้น

จดหมาย

ทิศตะวันออก

ประมาณ

เส้น

จดหมาย

ทิศตะวันตก

ประมาณ

เส้น

จดหมาย

จำนวนเนื้อที่ประมาณ

วันที่

เดือน

พ.ศ. ๒๕๐๕

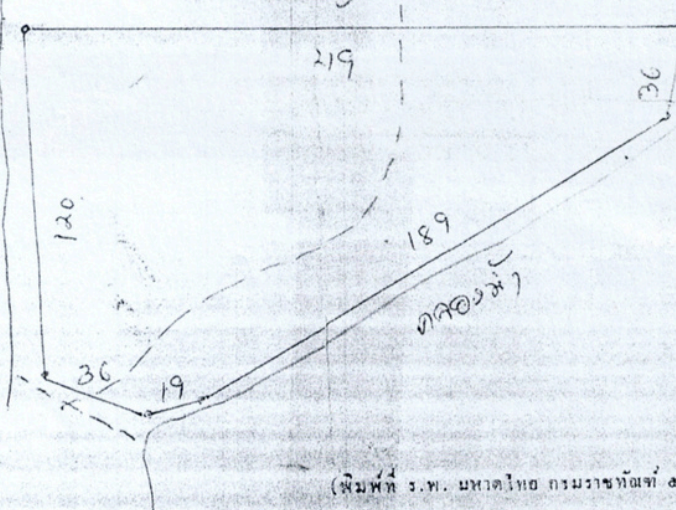
ลงนาม


นายอำเภอ

ประทับตราตำแหน่งเป็นสำคัญ

รูปที่ดินโดยประมาณ

ทิศเหนือ





วันที่ 17
ธันวาคม
พ.ศ. 2567

เลขที่ ๕๕ สุวรรณฯ

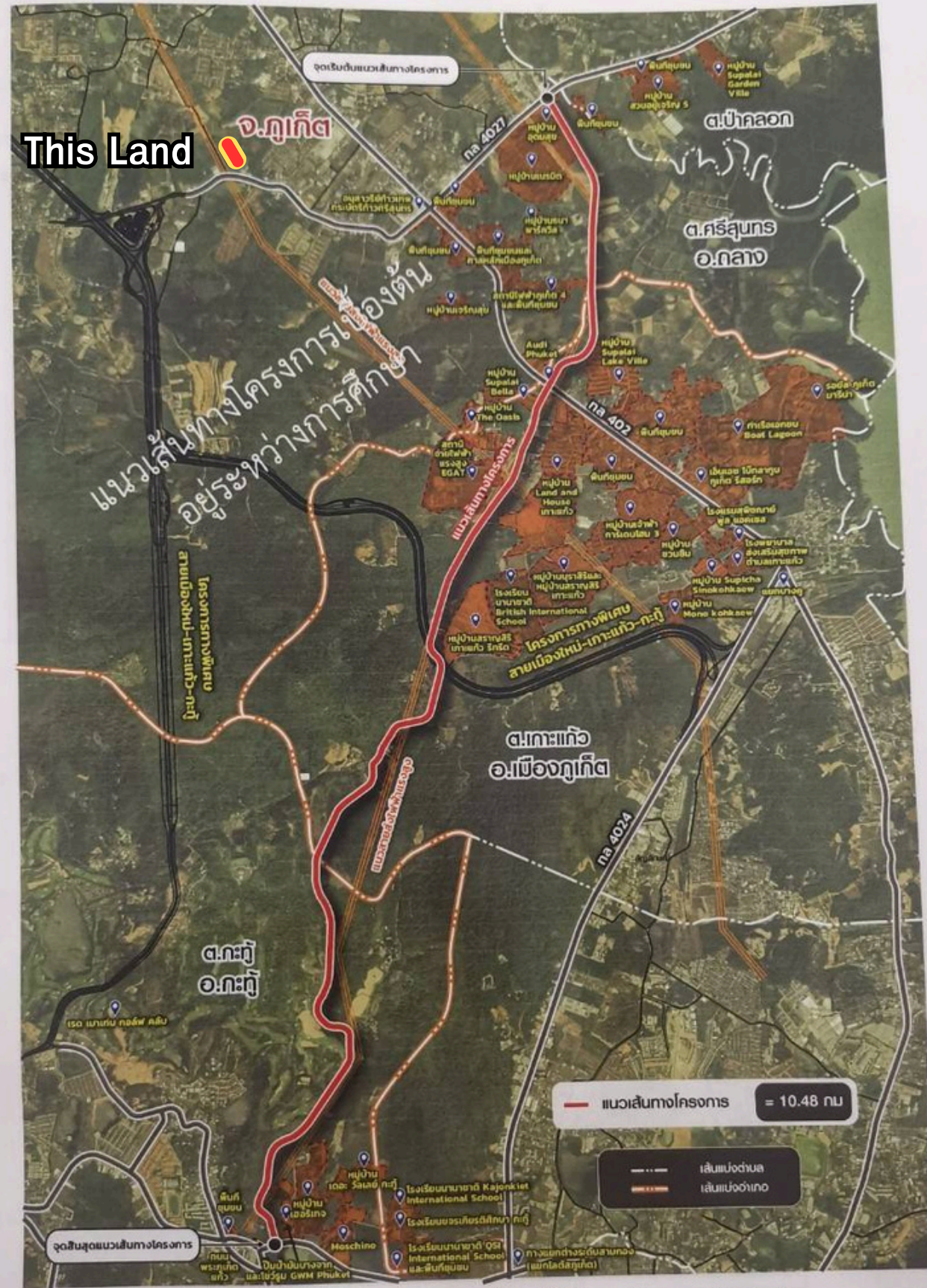
[Handwritten signature]

สารบัญ

[illegible]

ATP synthase

วันที่ การตรวจ	ประเภทการ ตรวจ	ชื่อ ผู้ให้สัญญา	ชื่อ ผู้รับสัญญา	จำนวนที่ดินตามสัญญา			จำนวนที่ดินจริง			จำนวนที่ดินจริง			ชื่อ ผู้รับสัญญา
				ไร่	งาน	ตารางวา	ไร่	งาน	ตารางวา	ไร่	งาน	ตารางวา	
วันที่ ๓๐ กรกฎาคม พ.ศ. ๒๕๕๑				๔๖	๒	๓๐	-	-	-	-	-	-	...
วันที่ ๑๗ ธันวาคม พ.ศ. ๒๕๖๗				๔๒	๒	๗๐	-	-	-	-	-	-	...



รูปที่ 6.3-1 ภาพแนวเส้นทางโครงการที่ 3 (ที่ได้รับการพิจารณาคัดเลือก)



แนวเส้นทางโครงการที่ 1
(ทางเลือก A-2, ทางเลือก B-2, ทางเลือก C-2)

มีจุดเริ่มต้นบริเวณทางหลวงหมายเลข 4027 ตรงข้ามบัสสเตชันบ้านบางลา ที่ประมาณ กม. 1-900 จากแยกอนุสาวรีย์ท้าวเทพกระษัตรี โดยแนวเส้นทางมุ่งหน้าไปยังทิศใต้และเบี่ยงไปทางทิศตะวันตกเฉียงใต้เป็นพื้นที่ราบสูง จากนั้นตัดผ่านถนนทางหลวงหมายเลข 402 และมุ่งหน้าไปยังทิศตะวันตกเฉียงใต้ผ่านถนนทางหลวงชนบท กก.3030 และเบี่ยงลงกับแนวเส้นทางบริเวณรอบ (Spur Line) ของโครงการทางพัฒนาเมืองใหม่-เกาะแก้ว-กะทู้ โดยแนวเส้นทางจะวิ่งผ่านพื้นที่ป่าสงวนแห่งชาติ ป่าเขาบันไดอิฐ และพื้นที่ป่าอนุรักษ์อื่นๆ ก่อนจะเชื่อมต่อไปยังถนนสายส่งไฟฟ้าแรงสูง และไปบรรจบกับถนนพระภูเก็ตเก่า ตำบลกะทู้ ระยะทางรวมตลอดแนว 11.12 กิโลเมตร

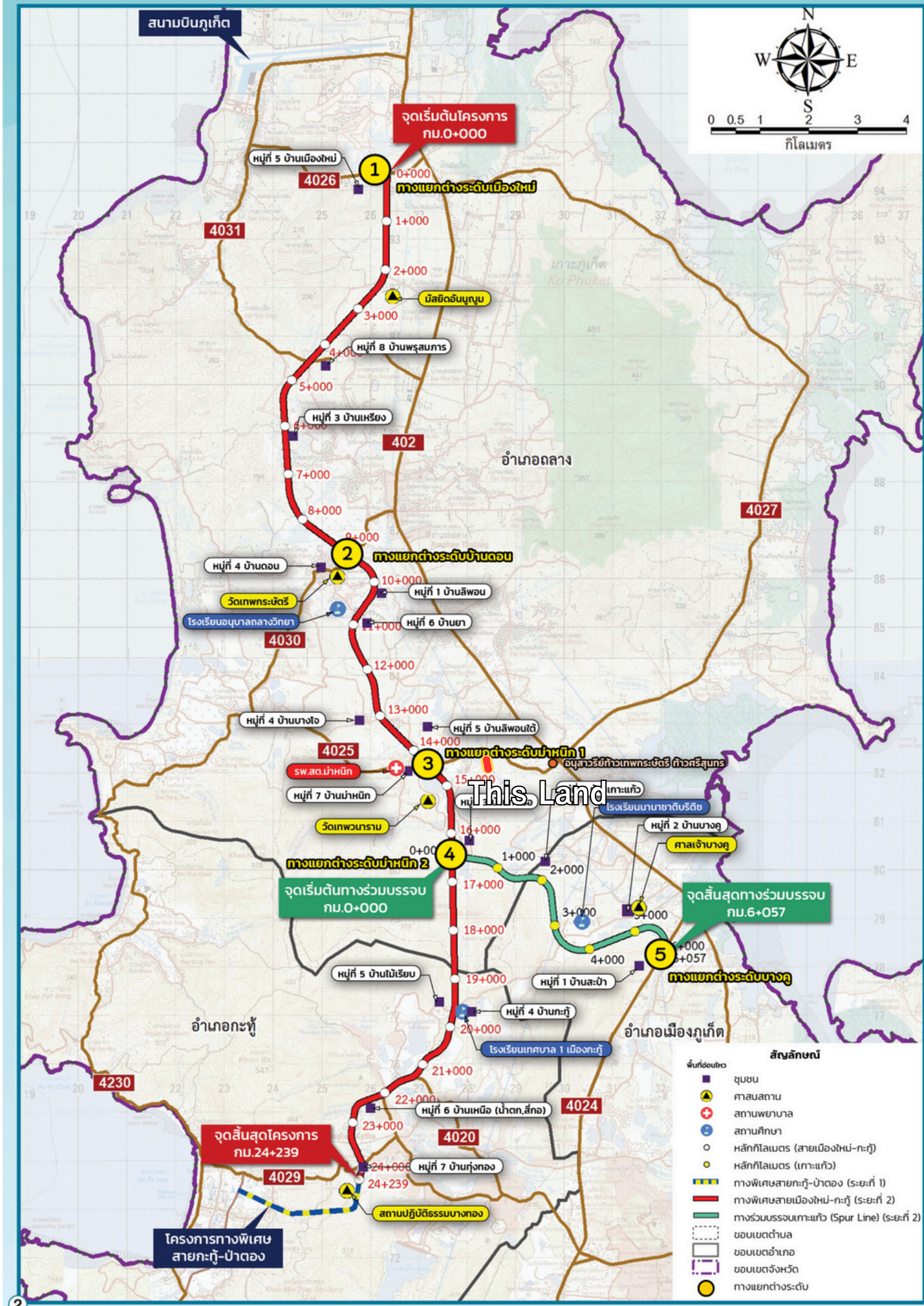
แนวเส้นทางโครงการที่ 2
(ทางเลือก A-2, ทางเลือก B-3, ทางเลือก C-2)

มีจุดเริ่มต้นบริเวณทางหลวงหมายเลข 4027 ตรงข้ามบัสสเตชันบ้านบางลา ที่ประมาณ กม. 1-900 จากแยกอนุสาวรีย์ท้าวเทพกระษัตรี โดยแนวเส้นทางมุ่งหน้าไปยังทิศใต้และเบี่ยงไปทางทิศตะวันตกเฉียงใต้เป็นพื้นที่ราบสูง จากนั้นตัดผ่านถนนทางหลวงหมายเลข 402 และมุ่งหน้าไปยังทิศตะวันตกเฉียงใต้ผ่านถนนทางหลวงชนบท กก.3030 และเบี่ยงลงกับแนวเส้นทางที่ได้เพื่อเชื่อมต่อไปยังโครงการหมู่บ้านจัดสรรและสถานีรถไฟฟ้ามหานครสายฉลองรัชธรรม โดยแนวเส้นทางจะวิ่งผ่านพื้นที่ป่าสงวนแห่งชาติ ป่าเขาบันไดอิฐ และพื้นที่ป่าอนุรักษ์อื่นๆ ก่อนจะเชื่อมต่อไปยังถนนสายส่งไฟฟ้าแรงสูง และไปบรรจบกับถนนพระภูเก็ตเก่า ตำบลกะทู้ ระยะทางรวมตลอดแนว 11.10 กิโลเมตร

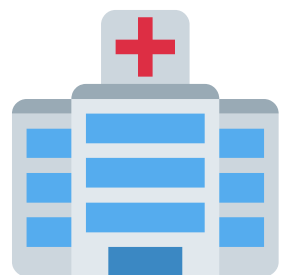
แนวเส้นทางโครงการที่ 3
(ทางเลือก A-4, ทางเลือก B-4, ทางเลือก C-2)

มีจุดเริ่มต้นโครงการอยู่บริเวณทางหลวงหมายเลข 4027 ตรงข้ามบัสสเตชันบ้านบางลา ที่ประมาณ กม. 1-300 จากแยกอนุสาวรีย์ท้าวเทพกระษัตรี โดยแนวเส้นทางมุ่งหน้าไปยังทิศใต้และเบี่ยงไปทางทิศตะวันตกเฉียงใต้เป็นพื้นที่ราบสูง จากนั้นตัดผ่านถนนทางหลวงหมายเลข 402 ผ่านด้านหน้าหมู่บ้านสุภาลัย เล่าสา ภูเก็ต และไปบรรจบกับทางหลวงชนบท กก.3030 จากนั้นเบี่ยงลงกับแนวเส้นทางสายส่งไฟฟ้าแรงสูง และไปบรรจบกับถนนพระภูเก็ตเก่า ตำบลกะทู้ ระยะทางรวมตลอดแนว 10.48 กิโลเมตร

There is a highway from Ban Paklok to Ban Bang Khu.



Hospital



Phuket map

By ATLand



School

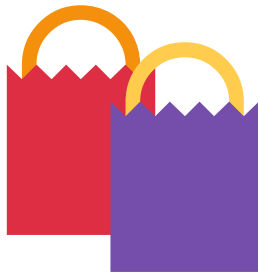


Phuket map

By ATLand



Shopping Mall



Phuket map

By ATLand



- 🎓 **HEI Schools Phuket ~ 7 Mins 3 Km**
- 🎓 **HeadStart International School ~ 8 Mins 4.2 Km**
- 🏊 **Blue Tree Phuket ~ 11 Mins 5 Km**
- 🌴 **Bang Tao Beach ~ 19 Mins 8 Km**
- 🛍 **Robinson Lifestyle Thalang ~ 14 Mins 9.2 Km**
- 🏊 **Thanyapura Sports & Health Resort ~ 27 Mins 16 Km**
- 🎓 **Finnway International School ~ 21 Mins 13.2 Km**
- 🚢 **Royal Phuket Marina ~ 25 Mins 14.8 Km**
- 🏛 **Phuket Old Town ~ 40 Mins 24.4 Km**
- ✈ **Phuket International Airport ~ 34 Mins 24 Km**
- 🏥 **Bangkok Hospital Phuket ~ 32 Mins 20.8 Km**
- 🏥 **Thalang Hospital ~ 22 Mins 9.9 Km**
- 🏥 **Bangkok Siriroj Medical Clinic Airport ~ 33 Mins 21.8 Km**

